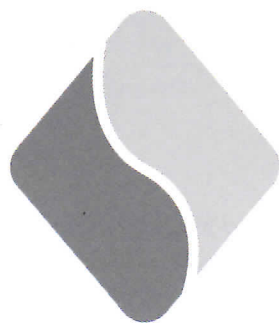


# パーキングブロック



PRECAST CONCRETE *Series*

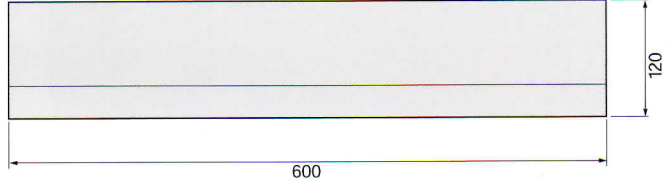
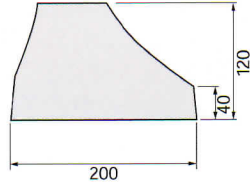
桜コンクリート株式会社

# パーキングブロック

- ・タイヤ接地面がアールとなっており、施工後のズレがない。
- ・デザインにすぐれており、景観が良い。
- ・従来品に比べ経済的である。
- ・用途によって選べる5タイプ。

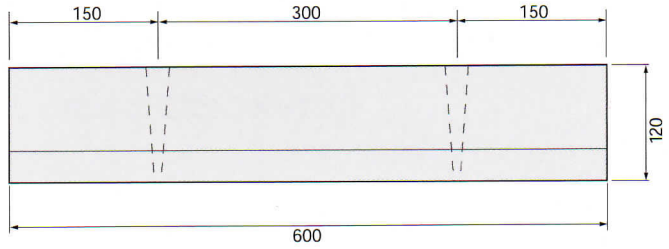
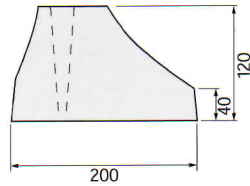
## ■パーキングブロック

接着剤で固定するタイプ



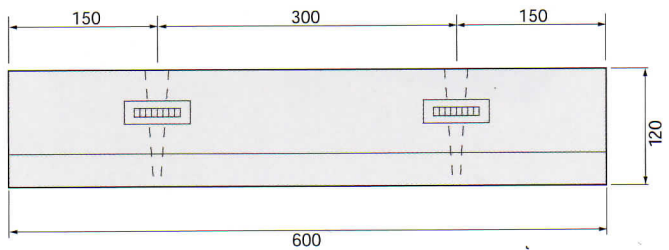
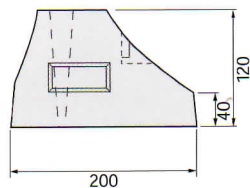
## ■パーキングブロック穴あき

アンカーピンで固定するタイプ



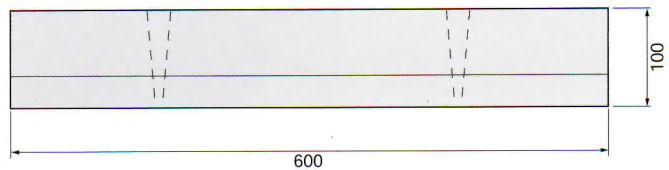
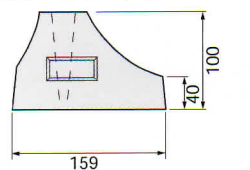
## ■パーキングブロックⅡ穴あき・反射板付

アンカーピンで固定するタイプ



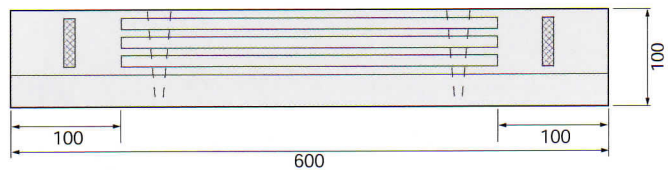
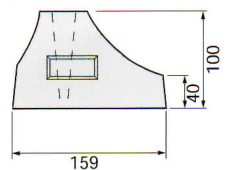
## ■パーキングブロックⅢ穴あき・低床車用

アンカーピンで固定するタイプ



## ■パーキングブロックⅣ穴あき・反射板付・低床車用

アンカーピンで固定するタイプ



## ■付属品

- パーキングブロック専用接着剤  
1kgチューブ1本で約5~6本のパーキングブロックが接着できます。
- パーキングブロック専用アンカーピン  
φ13×250mm
- 穴あき用キャップ各種あります。

- パーキングブロックⅣ  
穴あき・反射板付・低床車用



白・黄

黄

黒

